



# MANUALE STARTER KIT DEMO

PER MOTORI BOSCH



support@eplus.bike // [www.eplus.bike](http://www.eplus.bike)  
Via Pontestura 124 Camino 15020 (AL) Italy

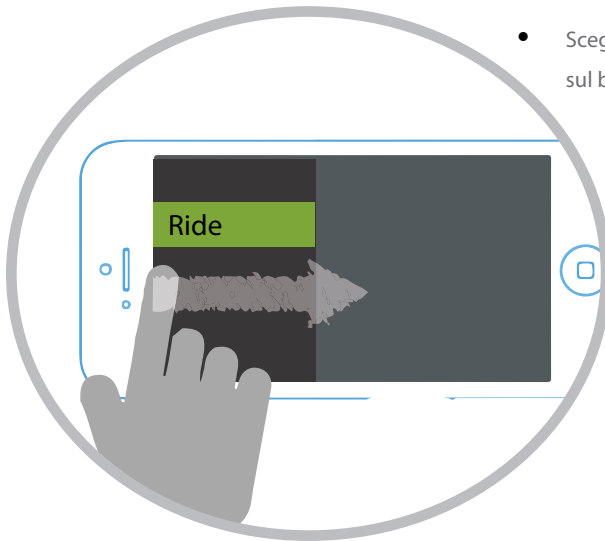
ITA

# STARTER KIT DEMO

Per l'installazione dell'eplus box consultare il **manuale per motori Bosch**.

## ANDROID

- Effettuare il download dell'applicazione Android: <https://goo.gl/XMkEQi>
- Effettuare la registrazione
- Aprire il menu principale trascinando con il dito da sinistra verso destra



- Scegliere la voce MY EPLUS e cliccare sul bottone Connetti Eplus.

## SETTAGGIO DELLA VERSIONE

Per mostrare le diverse versioni di Eplus occorre trascinare la barra inferiore scrollando in alto



- Cliccare l'icona dell'ingranaggio, scegliere la voce Versione Pacchetto ed effettuare la scelta fra Lite e Advanced.
- Per ulteriori informazioni sull'utilizzo dell'app, consultare la sezione MANUALI sul sito [www.eplus.bike](http://www.eplus.bike)

## SIMULAZIONE ACQUISTO IN APP

Quando il rivenditore consegna al Cliente finale una ebike dotata di Eplus sia Lite che Advanced, la funzionalità Racing Speed unlocker non è attiva. Per attivarla occorre effettuare un acquisto in app. Lo Starter Kit mostra la simulazione dell'acquisto simbolico di Euro 0.99 che i clienti dovranno effettuare per attivare la funzione Racing Speed Unlocker.

Tenendo premuto il bottone Racing\* partirà la simulazione.

Prima di procedere, un disclaimer avvertirà il rivenditore che la procedura è autentica e deve essere interrotta prima della conferma finale, **altrimenti l'acquisto verrà addebitato e non si potrà più mostrare tale funzionalità.**

Le procedure seguenti saranno le stesse che il Cliente finale vedrà quando effettuerà l'acquisto in app. Per accedere alla procedura di acquisto il rivenditore con DEMO KIT deve cliccare che accetta il disclaimer di avviso di simulazione, mentre l'utente finale deve premere l'apposito bottone Racing\*. Sarà quindi visualizzato il seguente messaggio:

### ATTENZIONE

*Stai per acquistare il modulo "Eplus Racing Speed Unlocker" destinato alle competizioni in circuito chiuso.*

*Ti informiamo che lo sblocco del limitatore di velocità in luoghi pubblici come strade, piazze, piste ciclabili è VIETATO DALLA LEGGE.*

# ACQUISTO IN APP



\* bottone Racing

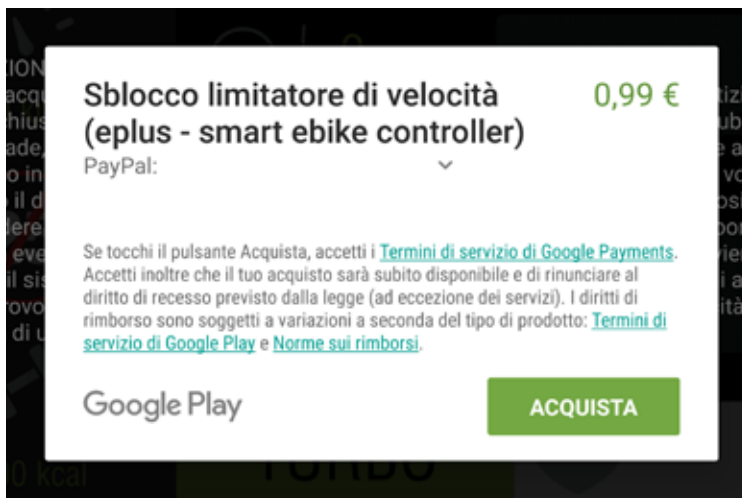
*Pertanto è possibile attivare lo sblocco in luoghi circoscritti privati come circuiti, piste e proprietà private. Montare il dispositivo può far decadere la garanzia di fabbrica della bicicletta.*

*Il produttore declina ogni responsabilità relativa a danni a persone o cose provocati o in qualsiasi modo legati all'uso di Eplus.*

*Aumentando la velocità, si consiglia di usare il casco.*

L'accettazione comporta la possibilità di eseguire l'acquisto in app, pagando con la propria carta di credito € 0,99 a Eplus.

Il sistema di pagamento utilizzato dal Cliente è quello registrato su Google Play.



## RACING MODE

### ATTIVAZIONE DELLO DELLO SBLOCCO VELOCITA'

La funzionalità può essere attivata utilizzando il bottone WALK della bicicletta oppure utilizzando il bottone Racing\* sulla app.

Sul display verrà visualizzato il valore 2.2 in caso di avvenuta attivazione e 1.1 in caso di disattivazione.

La funzionalità può anche essere attivata con il tasto LUCI, sequenza di tasti "+ + +" o tasto RESET.

Per modificare il settaggio predefinito consultare il manuale della app.



# DISPOSITIVI iOS



- Effettuare il download dell'applicazione iOS: <http://goo.gl/i3uwvL>
- Effettuare la registrazione
- Aprire il menu principale Effettuare la registrazione



- Entrare e successivamente uscire dal menu My eplus, a questo punto non verrà più richiesto di effettuare l'acquisto in app.



support@eplus.bike // [www.eplus.bike](http://www.eplus.bike)  
Via Pontestura 124 Camino 15020 (AL) Italy